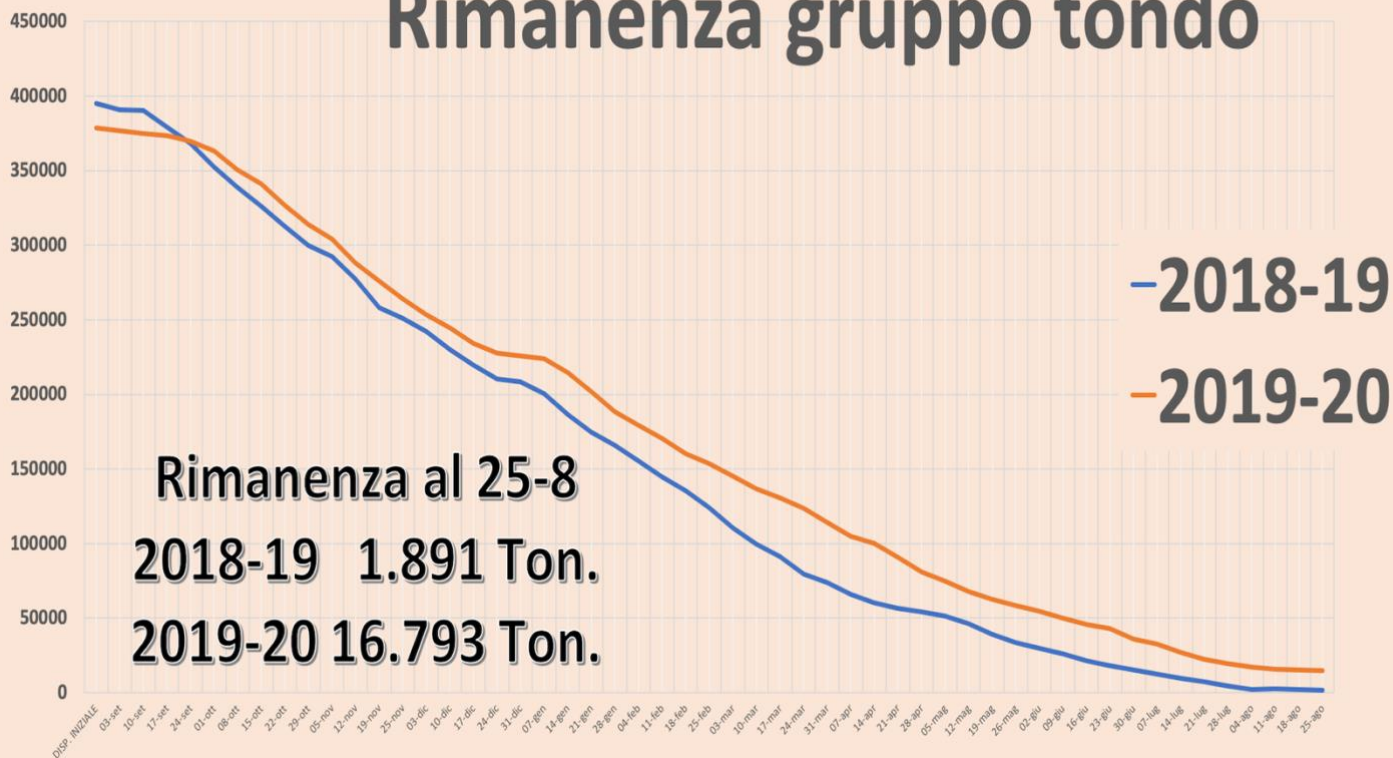
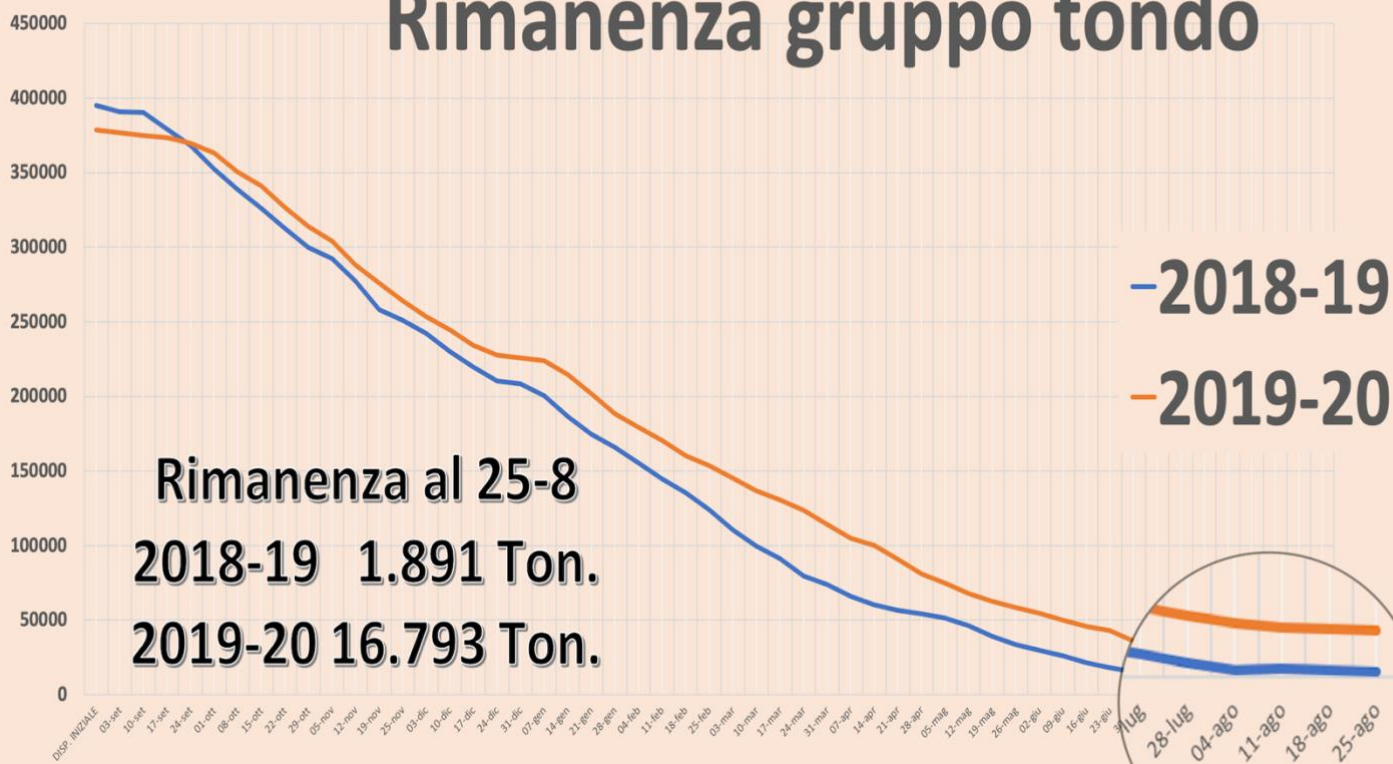


# Rimanenza gruppo tondo



# Rimanenza gruppo tondo



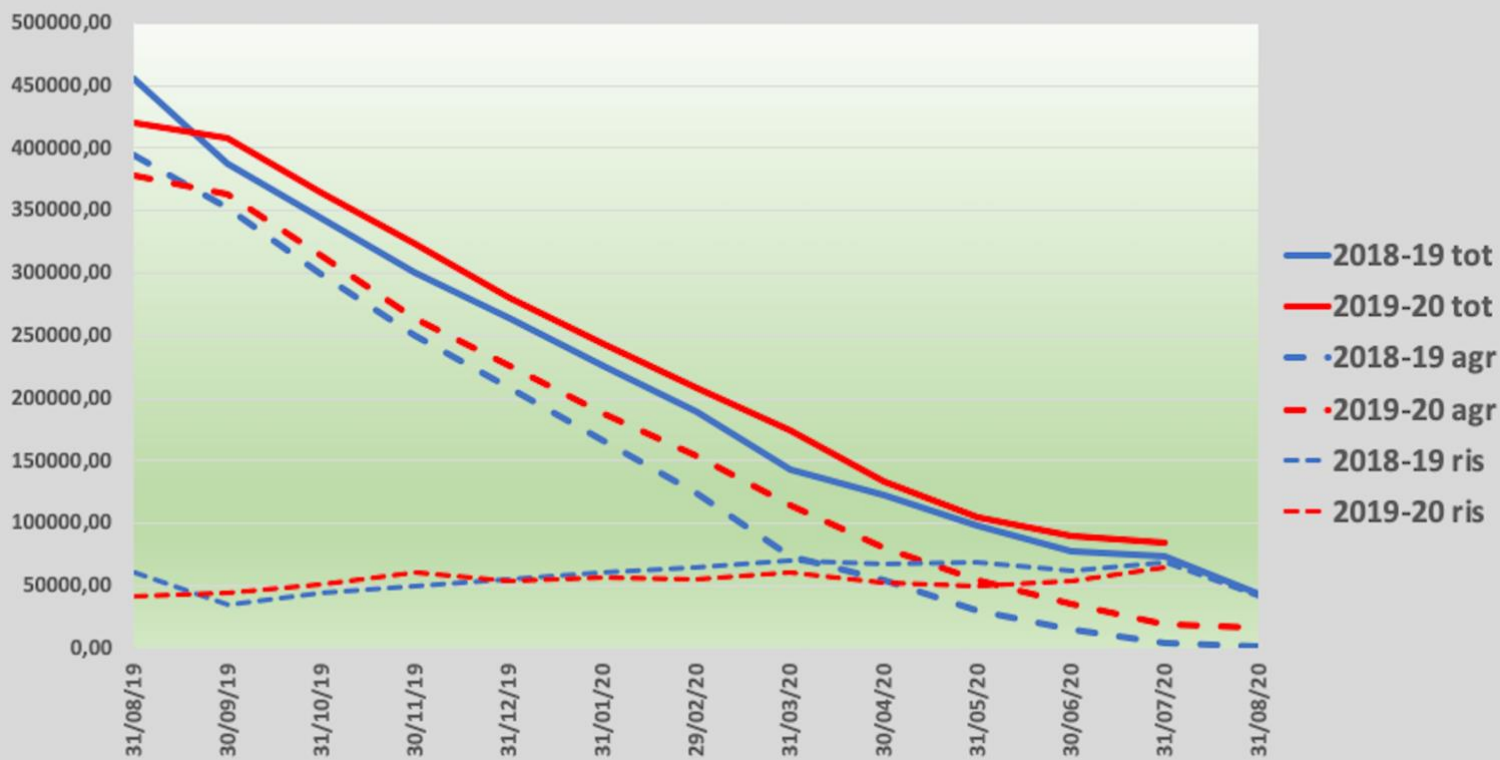
Situazione delle rimanenze in base alle dichiarazioni presentate da n.198 operatori su 256 (Riserie, Pilerie in tenuta e Commercianti di risone)

dati al 31 luglio 2020

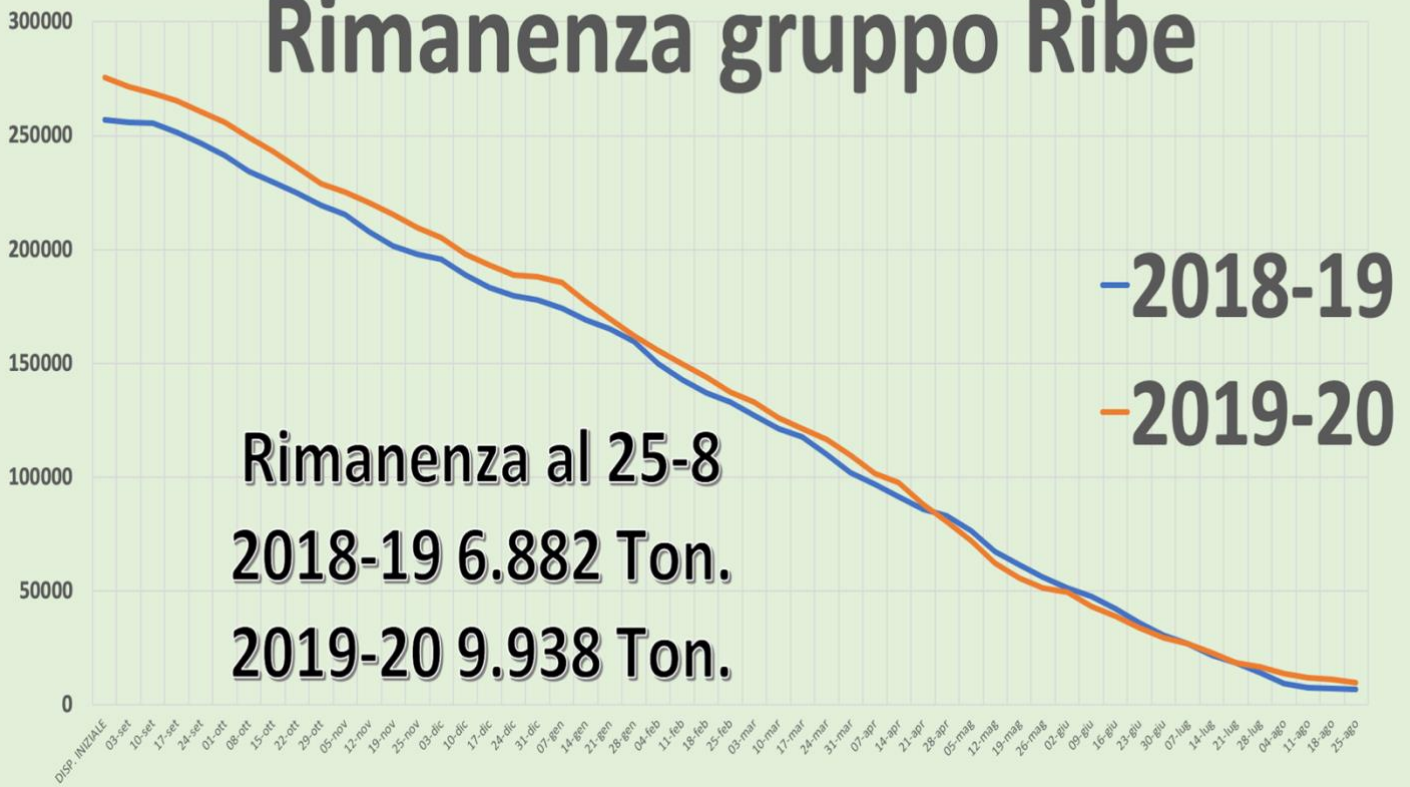
(aggiornamento del 04/09/2020 )

Descrizione	RIMANENZA	
	Globale(Q.li)	per tipo di riso (Q.li)
Greggio in magazzino	1.637.777,61	Tondo 561.865 574.160 (2019)
		Medio 139.047,07
		Lungo A 632.910,69
Greggio in lavorazione	7.556,02	Lungo B 302.541,70
Riso Lavorato	372.757,74	Tondo 40.820 63.920 (2019)
		Medio 24.906,48
		Lungo A 124.513,26
		Lungo B 168.380,89
Riso Semigreggio	180.871,29	Tondo 18.820 12.410 (2019)
		Medio 4.103,79
		Lungo A 21.353,15
		Lungo B 137.169,58
Rotture	55.876,94	

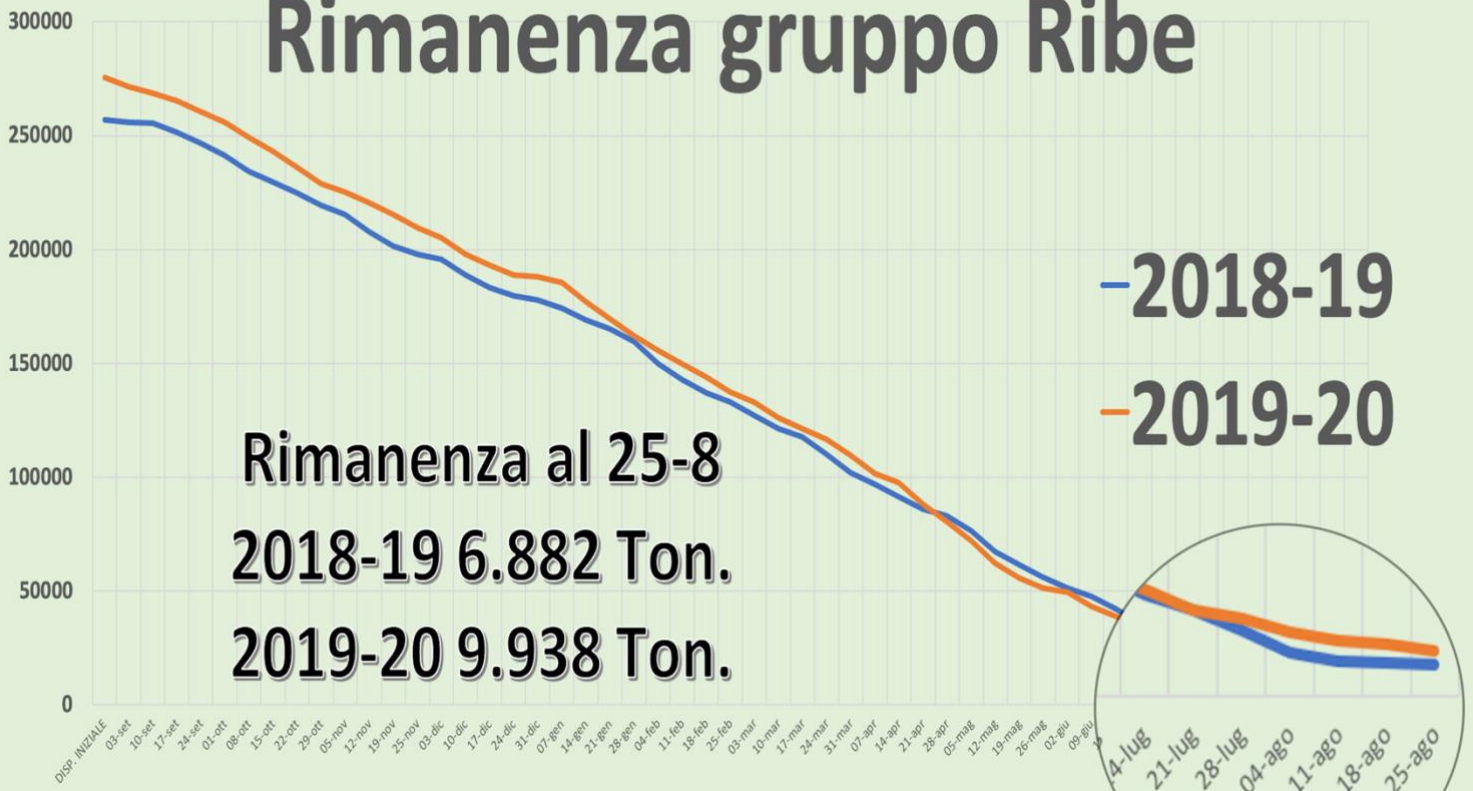
### Rimanenza Gruppo Tondo



# Rimanenza gruppo Ribe

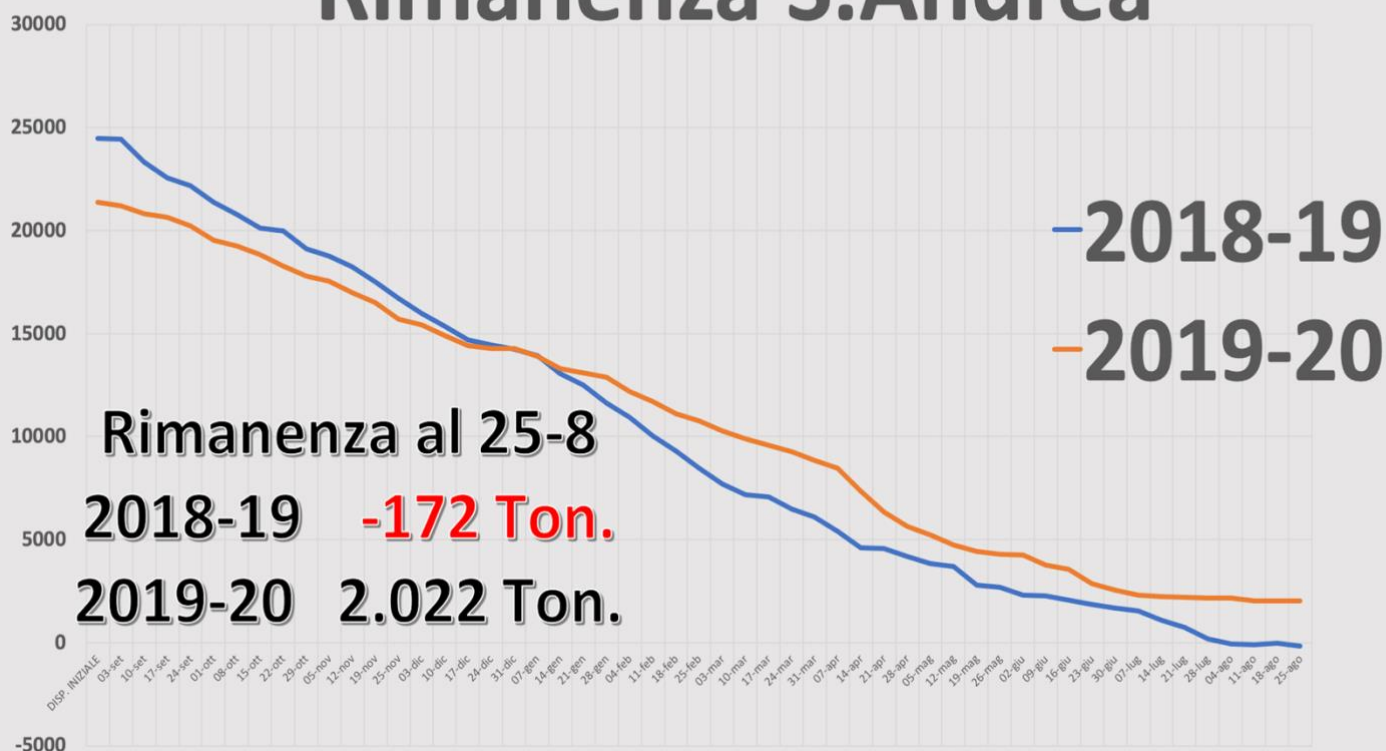


# Rimanenza gruppo Ribe

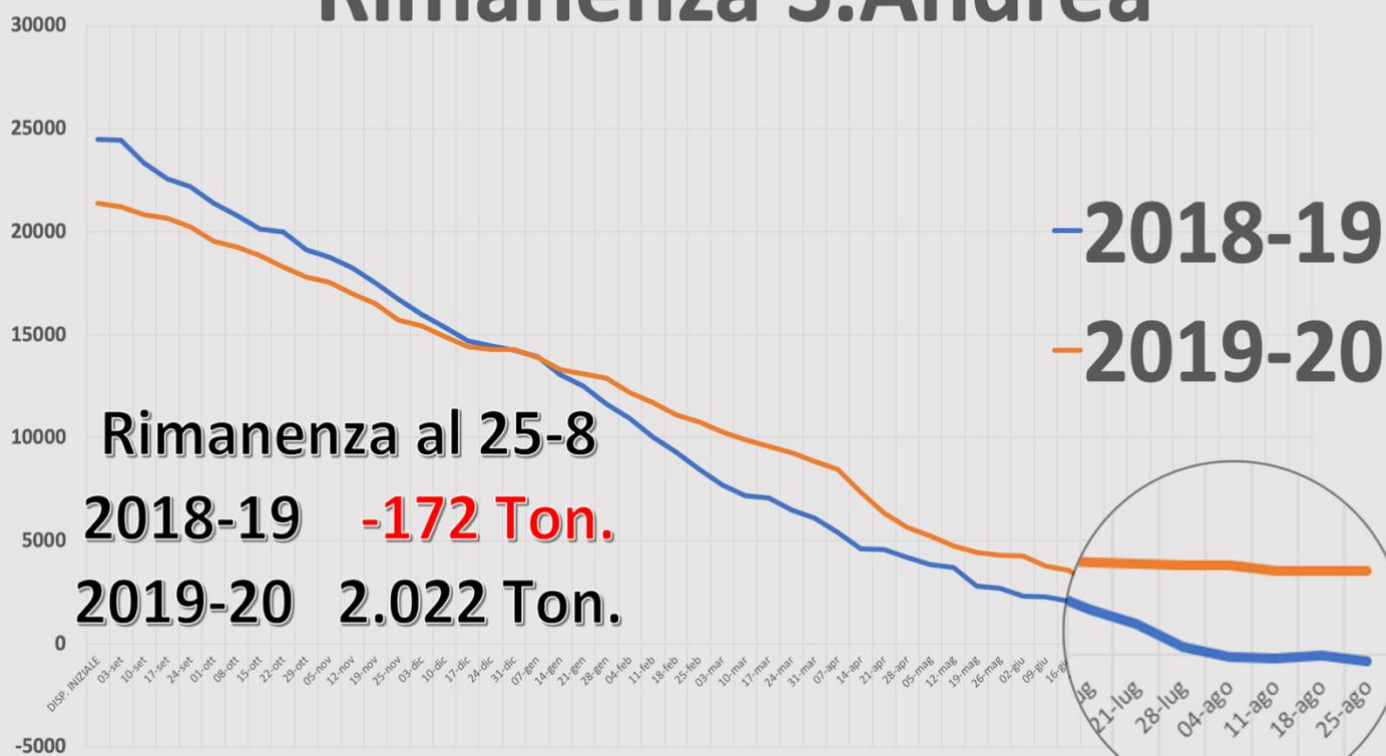




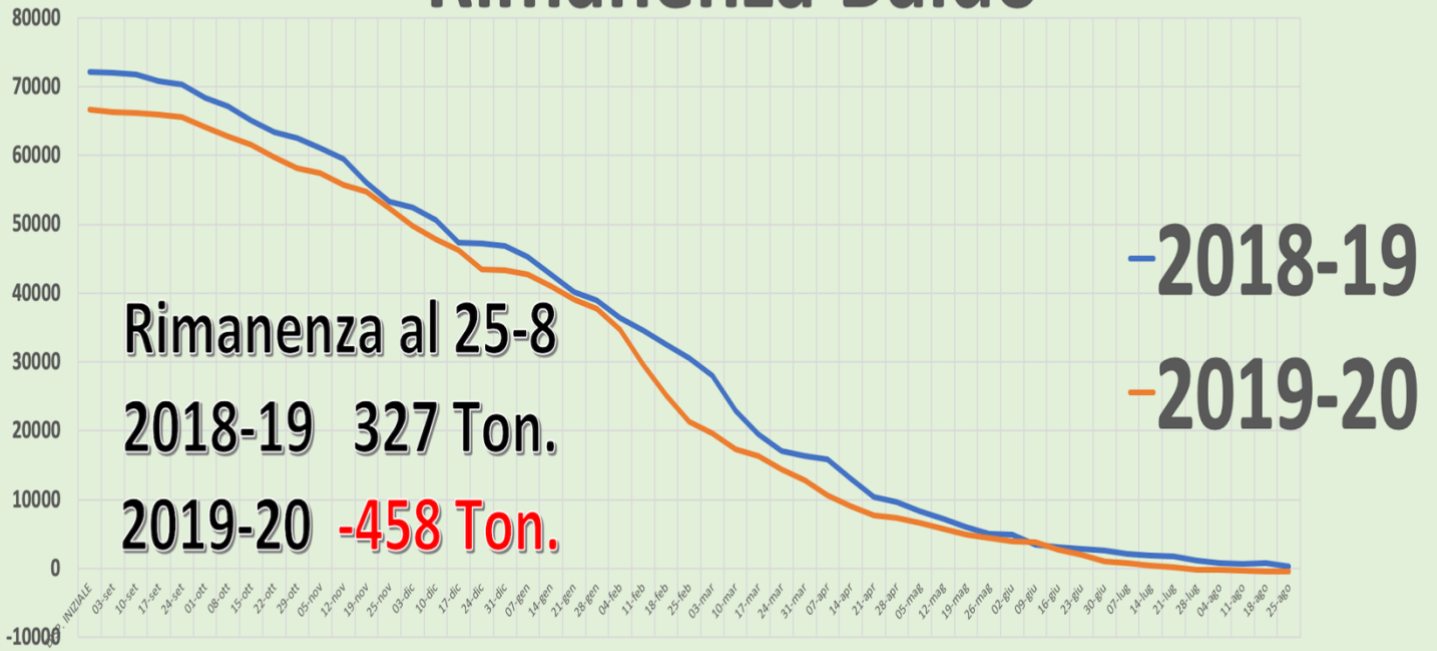
# Rimanenza S.Andrea



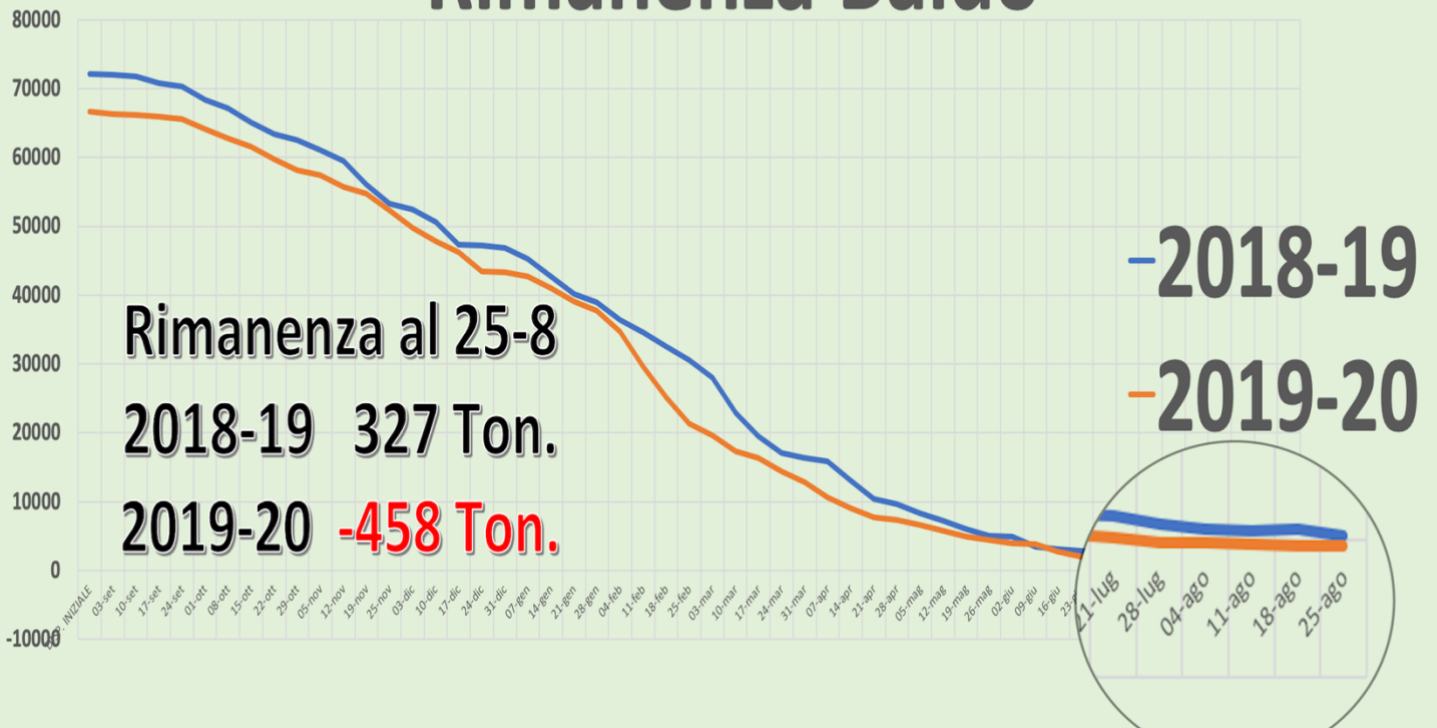
# Rimanenza S.Andrea



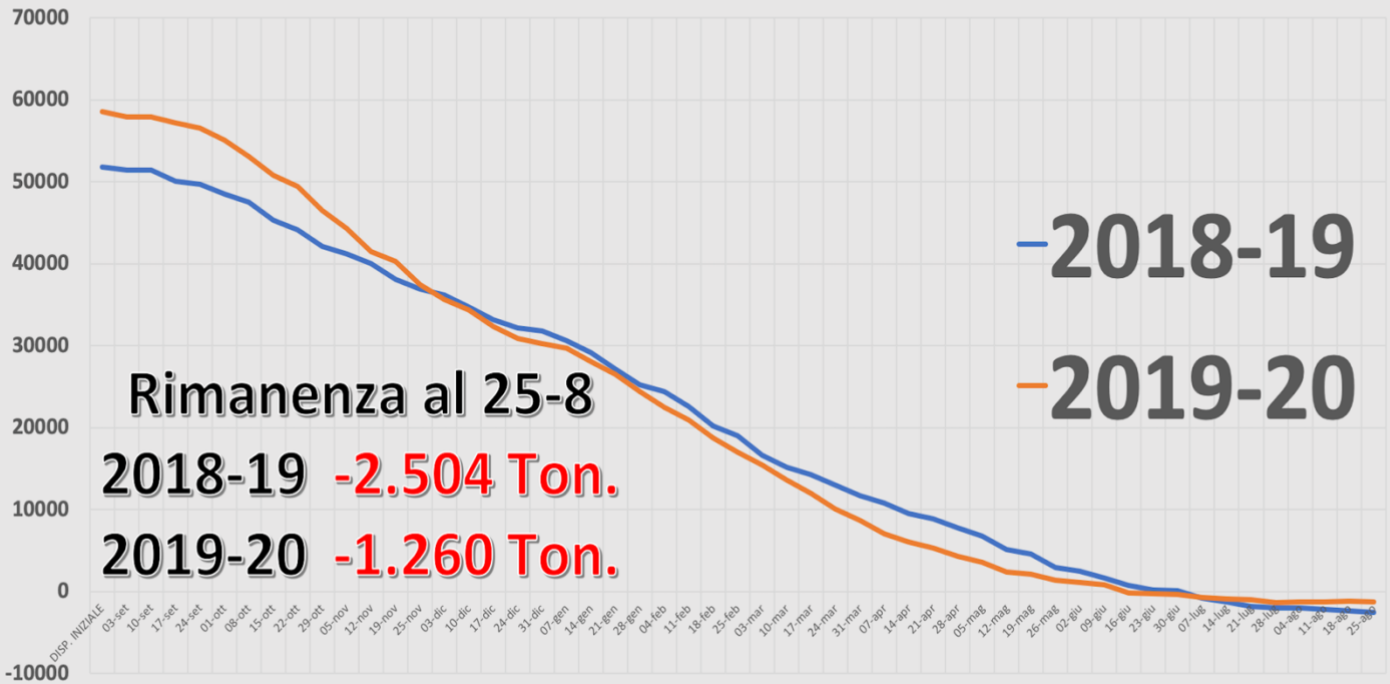
# Rimanenza Baldo



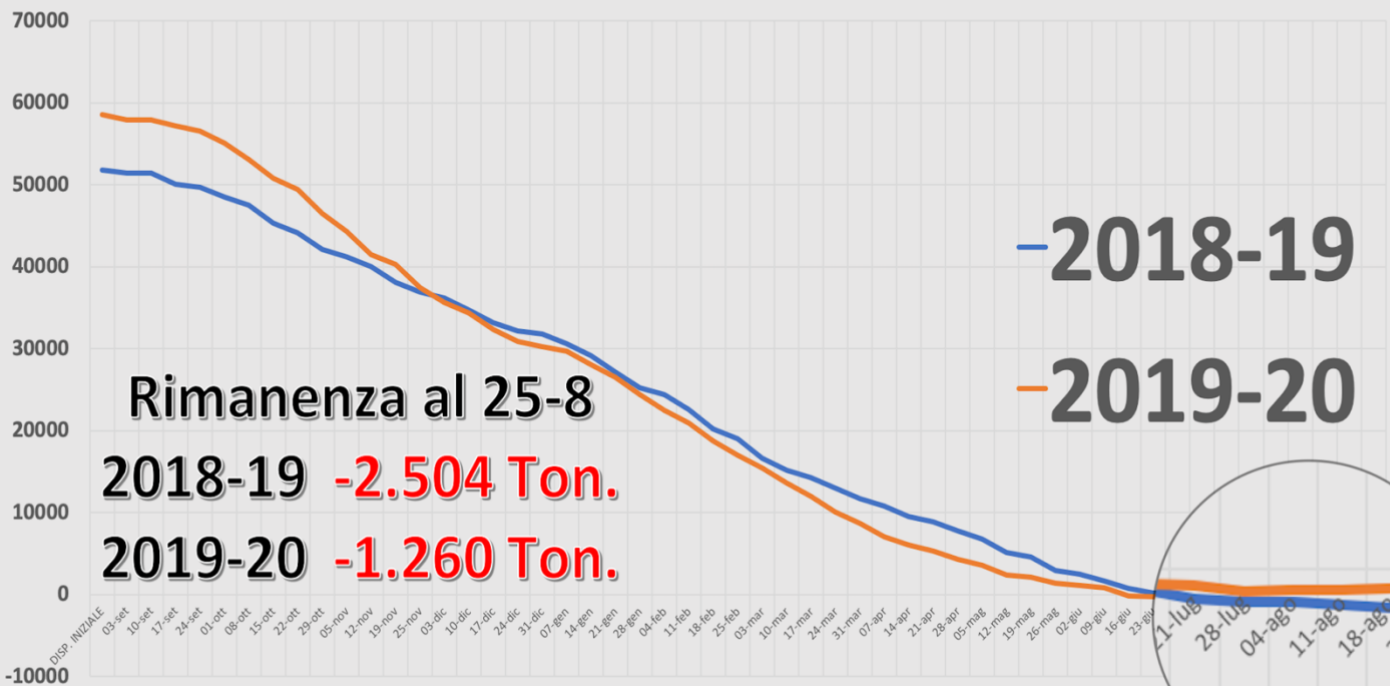
# Rimanenza Baldo



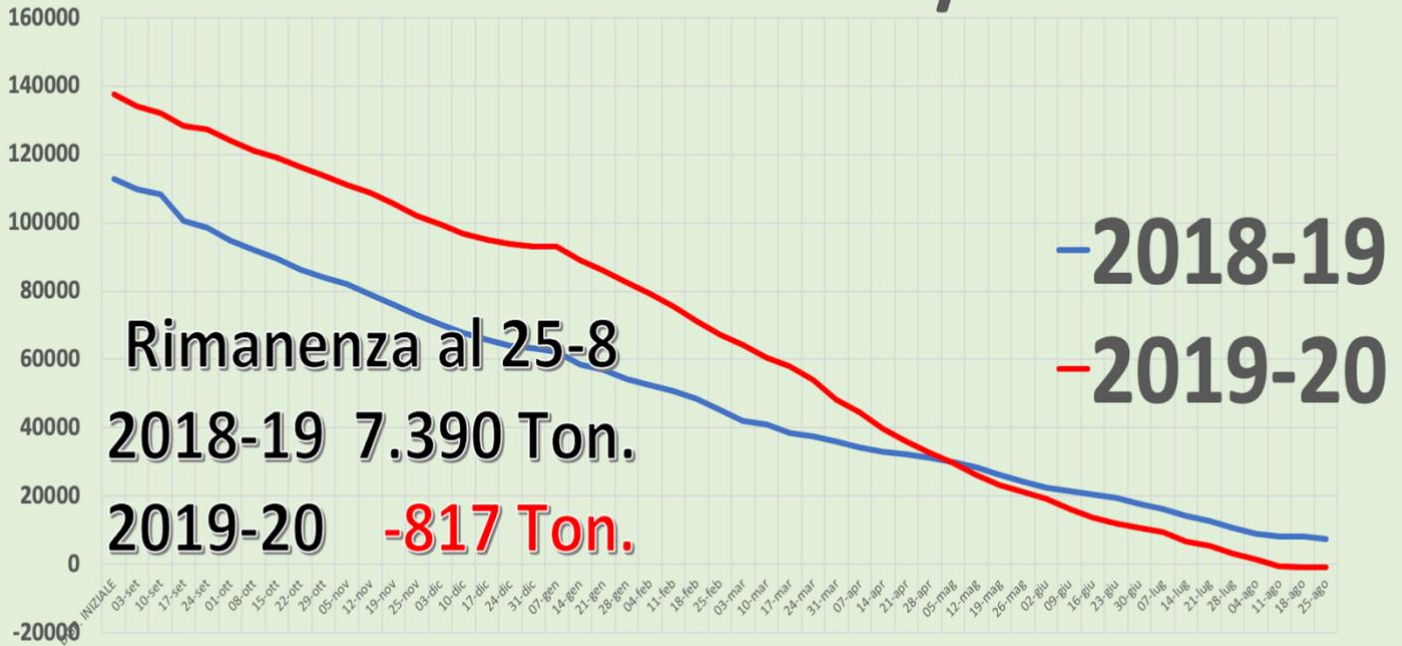
# Rimanenza Roma/Barone



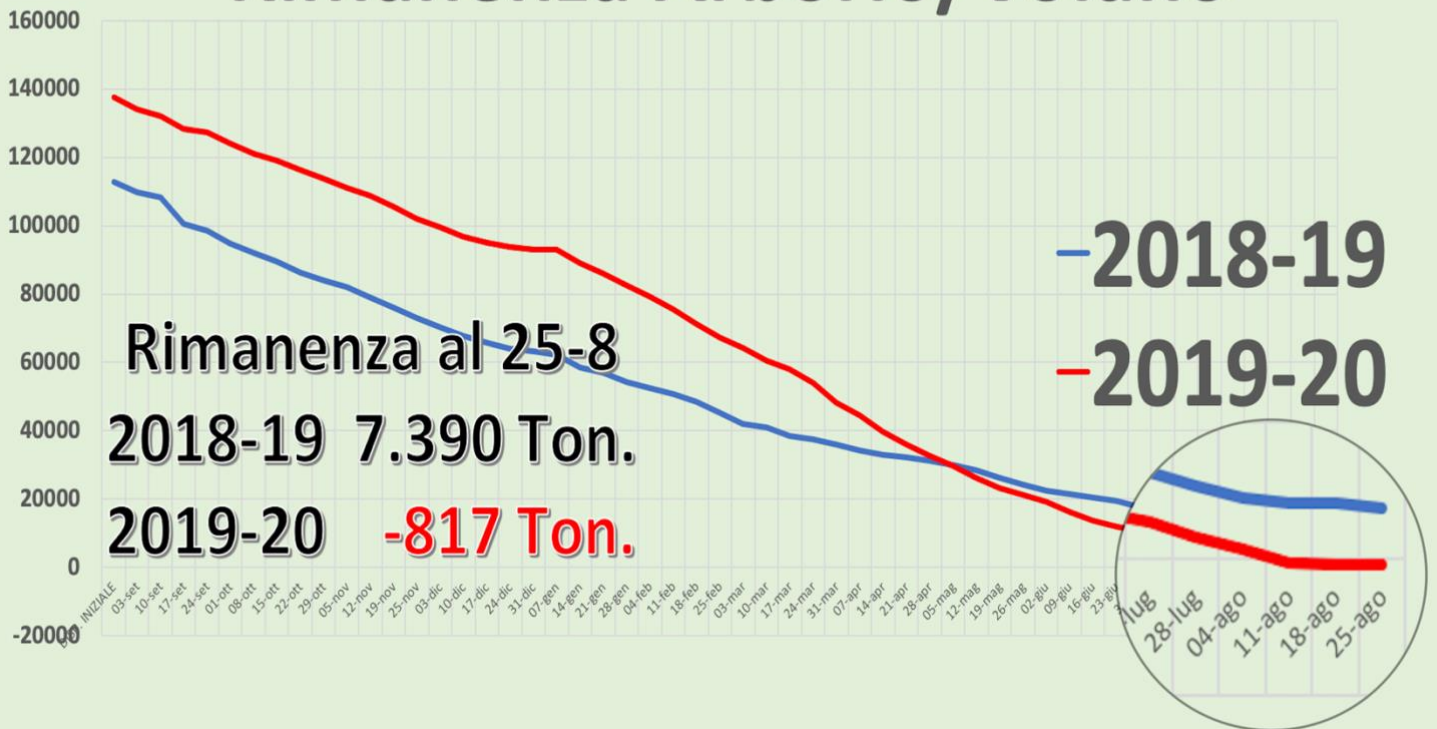
# Rimanenza Roma/Barone



# Rimanenza Arborio/Volano

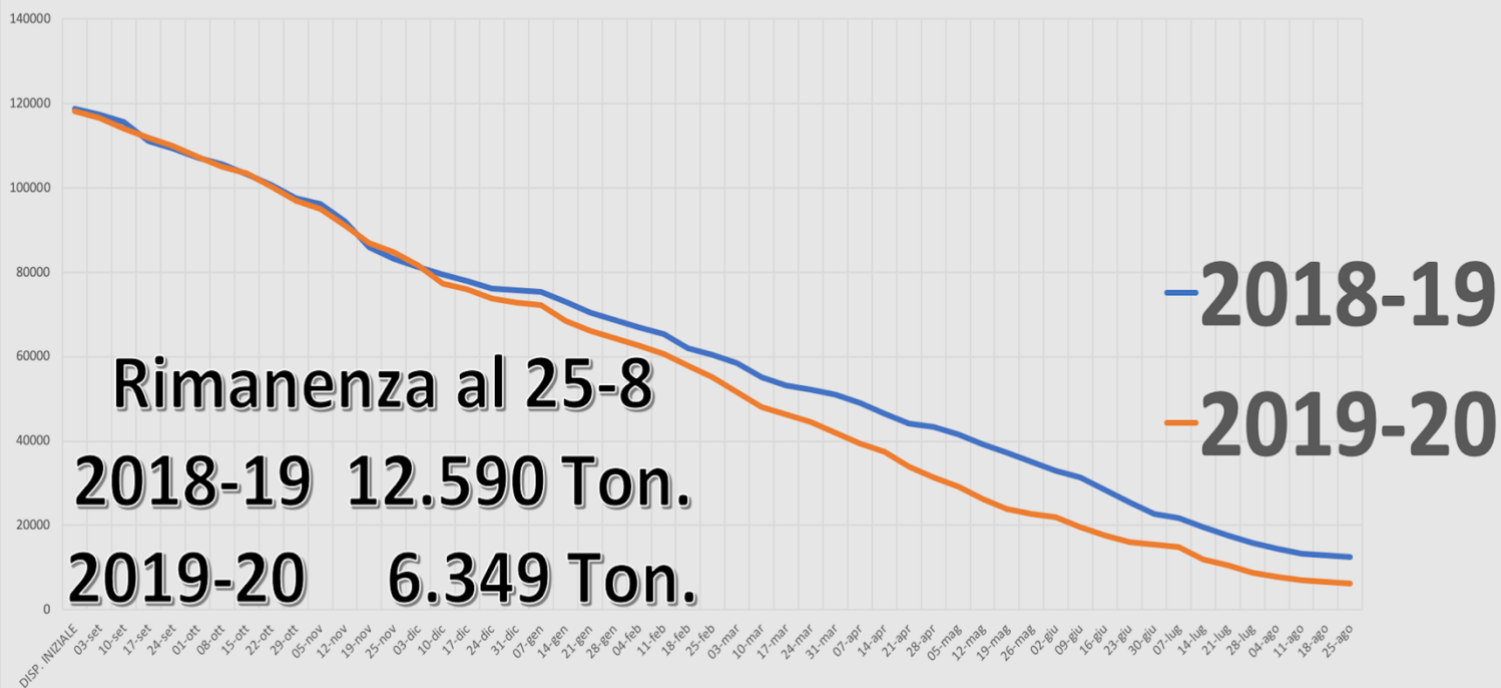


# Rimanenza Arborio/Volano

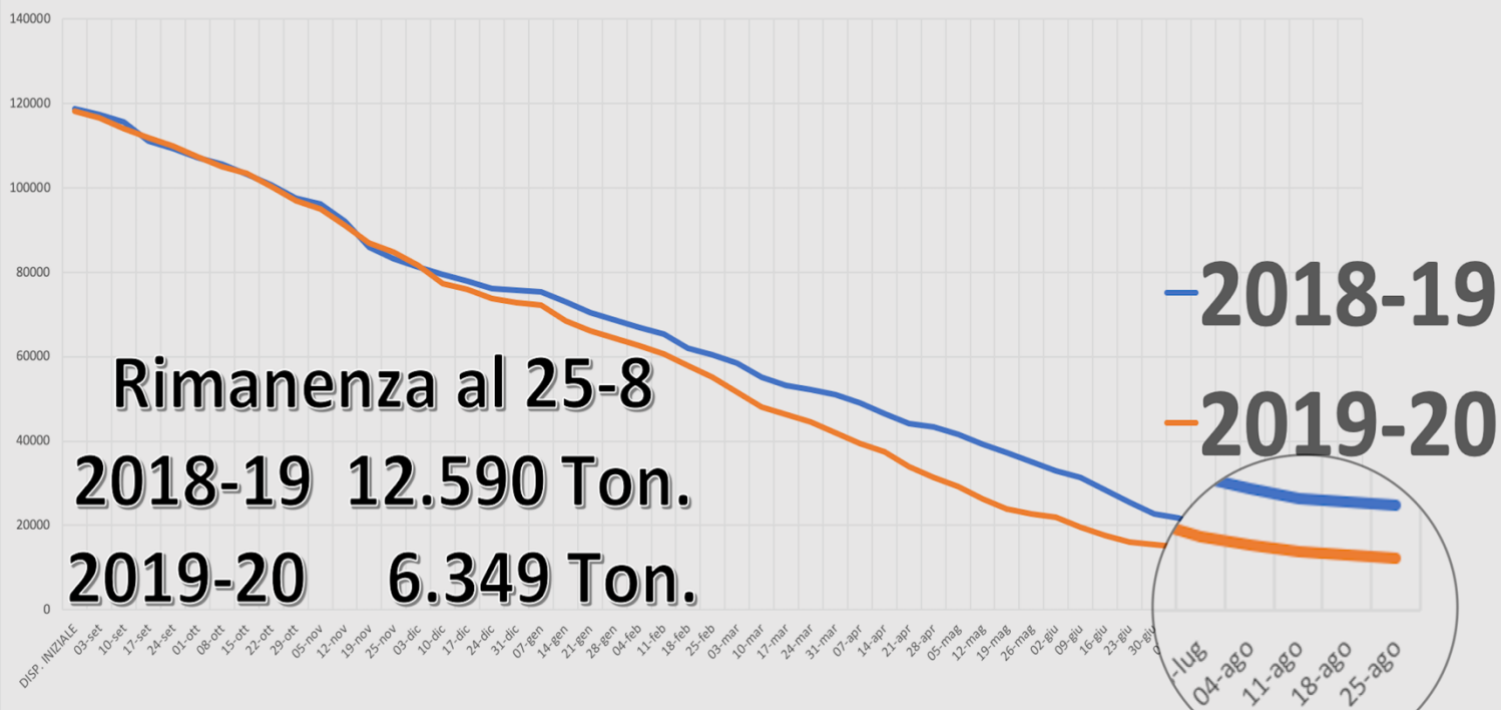




# Rimanenza Carnaroli

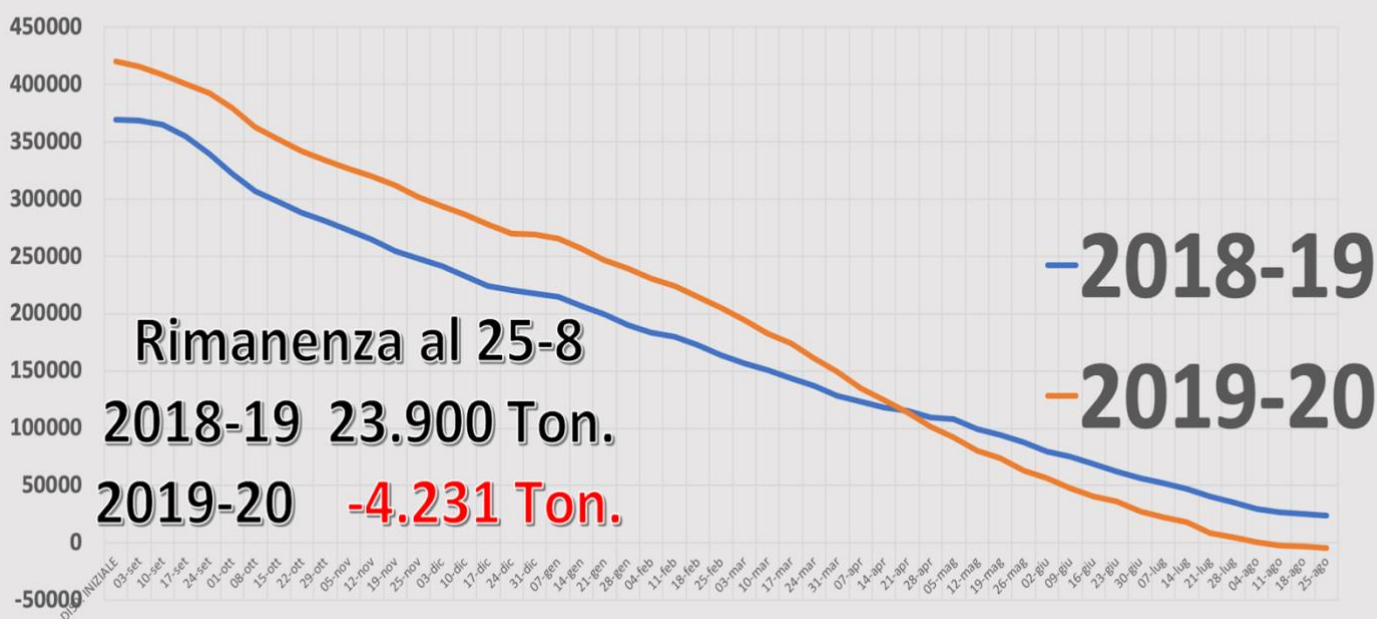


# Rimanenza Carnaroli

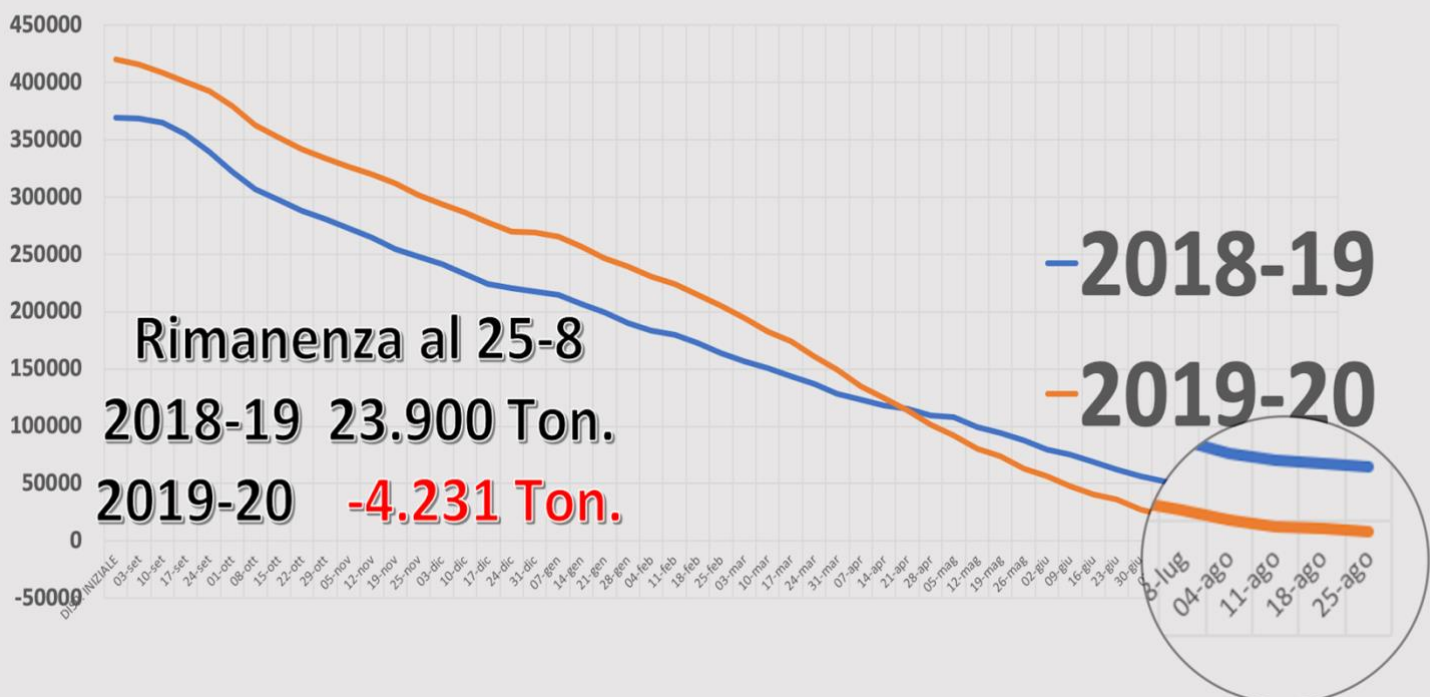




# Rimanenza Gruppo Lungo B



# Rimanenza Gruppo Lungo B

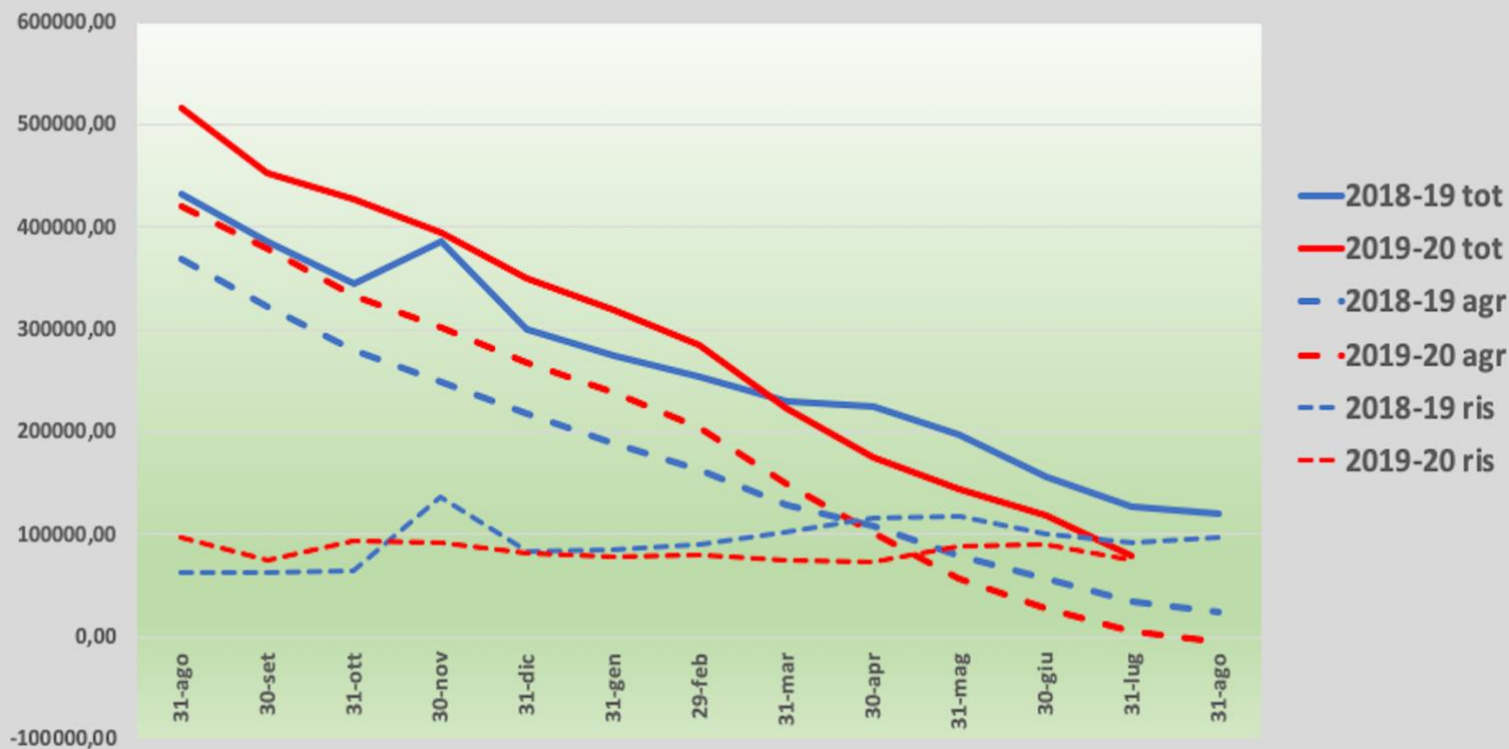


Situazione delle rimanenze in base alle dichiarazioni presentate da n.198 operatori su 256 (Riserie, Pilerie in tenuta e Commercianti di risone)

dati al 31 luglio 2020 (aggiornamento del 04/09/2020 )

Descrizione	RIMANENZA	
	Globale(Q.li)	per tipo di riso (Q.li)
Greggio in magazzino	1.637.777,61	Tondo 561.865,36
		Medio 139.047,07
Greggio in lavorazione	7.556,02	Lungo A 632.910,69
		<b>Lungo B 302.540 332.110 (2019)</b>
Riso Lavorato	372.757,74	Tondo 40.825,42
		Medio 24.906,48
		Lungo A 124.513,26
		<b>Lungo B 168.380 165.450 (2019)</b>
Riso Semigreggio	180.871,29	Tondo 18.821,22
		Medio 4.103,79
		Lungo A 21.353,15
		<b>Lungo B 137.170 262.150 (2019)</b>
Rotture	55.876,94	

## Rimanenza Gruppo Lungo B



# Rimanenza Gruppo Lungo B

**Giacenza riserie (2019) 91.994 Ton.**  
**Rimanenza totale (2019) 127.367 Ton.**  
**Rimanenza totale (2020) 79.550 Ton.**  
**aggiornato al 31-7**

